

Муниципальное бюджетное общеобразовательное учреждение
основная общеобразовательная школа № 31 имени Г.В.Ластовицкого
муниципального образования город Новороссийск

ПАСПОРТ
МИНИ-ФУТБОЛЬНОГО ПОЛЯ С ИСКУССТВЕННЫМ
ТРАВЯНЫМ ПОКРЫТИЕМ

г. Новороссийск

1. Основные сведения

1.1. Наименование мини-футбольное поле с искусственным травяным покрытием

1.2. Дата постройки 2013 г.

1.3. Место расположения: г. Новороссийск, с. Глебовское, ул. Чехова, д. 1
Спортивная площадка с предназначена для занятия физической культурой и спортом в урочное и внеурочное время.

2. Основные технические данные

2.1. Размеры площадки 911.6 м²

2.2 Грунтовое покрытие

3. Комплектность

<i>№ п/п</i>	<i>Наименование</i>	<i>Количество</i>	<i>Размеры</i>	<i>Примечание</i>
1.	Ворота для мини-футбола	2	3*2	

4. Правила безопасной эксплуатации спортивного оборудования

7.1. Спортивная площадка предназначена для занятий физической культурой и спортом в урочное и внеурочное время для детей от 7 до 17 лет.

7.2. Оборудование представляет собой металлическую конструкцию.

7.3. Оборудование используется на спортивной площадке под наблюдением и без наблюдения ответственных лиц. В целях обеспечения безопасной эксплуатации оборудования ответственное должно ежедневно проводить регулярный визуальный осмотр.

7.4. Если во время осмотра будут обнаружены какие-то неполадки, то они должны быть немедленно устранены, а если это невозможно, то оборудование должно быть закрыто для детей.

7.5. На поверхности спортивной площадки не должно быть посторонних предметов, острых элементов, выступов и травмирующих включений.

5. Инструкция по осмотру и проверке оборудования перед началом эксплуатации

Перед началом эксплуатации спортивного оборудования проводят визуальный осмотр, проверяют узлы крепления и прочность конструкции.

Правила эксплуатации спортивной площадки

Внимание!

Перед использованием спортивного оборудования убедитесь в его безопасности и отсутствии посторонних предметов.

Уважаемые посетители!

На спортивной площадке

ЗАПРЕЩАЕТСЯ:

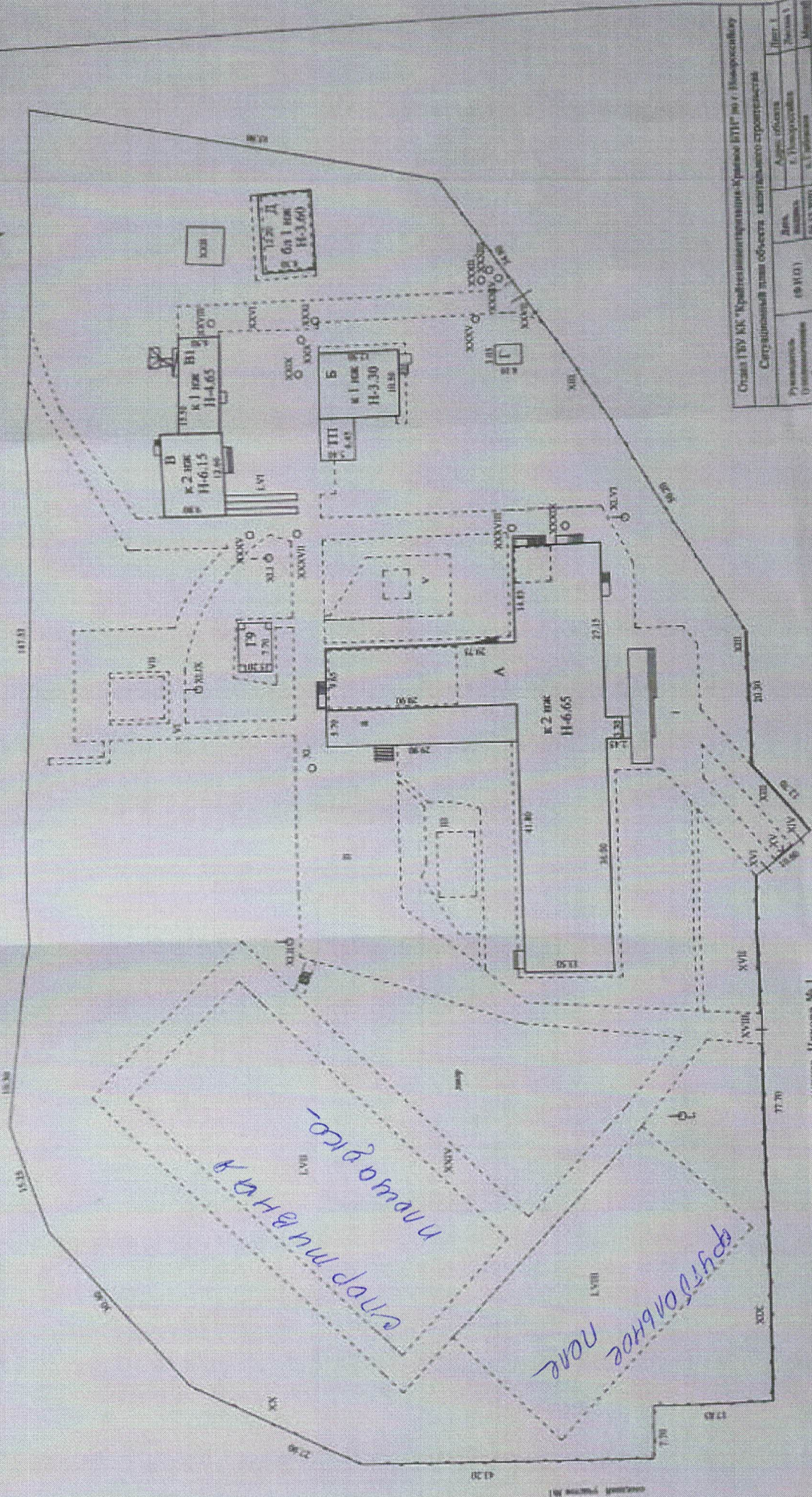
- Мусорить, курить и оставлять окурки, приносить и оставлять стеклянные бутылки.
- Выгуливать домашних животных.
- Использовать оборудование не по назначению.

Номера телефонов для экстренных случаев:

Медицинская служба (скорая помощь) **03**

Служба спасения **112**

СИТУАЦИОННЫЙ ПЛАН



Страна ТУВ КК "Гражданские предприятия-Круане ВТН" по г. Номронсайку

Ситуационный план объекта капитального строительства

Республика (Country)	Республика Тувумуку	Лист 1
Область (Region)	Область Чехова	Лист 1
Улицы (Streets)	улица Чехова №1	Лист 1
Квартал (Block)	11-6.65	Лист 1
Участок (Plot)	11-6.65	Лист 1

зона работ

футбольное поле

улица Чехова №1



